

Kreiz Breizh Akademi #8

RIDER ACCUEIL (SON / LUMIÈRE en PJ)

Equipe artistique (10)

ALLAIN Rémi, contrebasse
BESSE Thomas, batterie, percussions
BRELAUD Mélanie, violon, chant
DELAMAIRE Yolaine, chant
ESPIEUSSAS Charlotte, accordéon
GUEVEL Bastien, clarinette, biniou kozh
LAINE Camille, chant
LEON Yuna, violon
LORHO-PASCO Meriadeg, clarinette
NICOLAS William, bombarde, saxo, clarinette

Autres occasionnellement:

MARCHAND Erik : directeur artistique
LE FLOCH Jean : remplaçant accordéon
LE POTTIER Floriane : remplaçante violon

Equipe technique et production (4)

BARBAY Yanna technicienne son 06 87 81 27 82 yanna.barbay@gmail.com
(ou LAFONTAINE Jacques-Yves, son 06 22 42 84 65 jyl4@me.com)
HERVE Sylvain technicien lumière 06 83 26 57 51 sylvainherve@free.fr

NICOLAS Loïc 06 62 42 07 86 loicnicolas@yahoo.fr
Jacques Antoine Pinel (Naïade productions) ou autre représentant de la production

Total équipe: 16 personnes

Accueil artiste

Equipe technique d'accueil:

A l'arrivée du groupe prévoir :
1 régisseur plateau
1 technicien son accueil façade, 1 technicien son retours
2 techniciens lumière
2 manutentionnaires pour le déchargement du matériel à l'arrivée et le rechargement après le démontage

Parking:

Le collectif voyage en voitures individuelles, prévoir des accès véhicules à proximité de scène en nombre suffisant, à confirmer auprès du tour manager en amont. Une solution de parking sécurisé sera aménagée après le concert à proximité du lieu d'hébergement. A défaut le matériel pourra être stocké dans un local sécurisé et accessible le lendemain matin pour rechargement.

Loges:

Prévoir 2 grandes loges pour les musiciens et 2 petites loges pour les chanteuses, qui pourront fermer à clé ou dont l'accès sera restreint.
Le groupe aura besoin d'une petite serviette de scène par personne.

Catering :

Merci de prévoir à l'arrivée du groupe en quantité suffisante:

- Boissons chaudes : café, thé, infusions
- Boissons fraîches: eau, jus de fruits, bières, vin rouge de bonne qualité
- Encas sucrés, fruits frais, fruits secs, chocolat
- Encas salés, fromage, beurre, pain frais (pour sandwichs avant ou après le concert)

Hébergement:

En hôtel ou gîte / chambres d'hôtes (confort 2* mini) veuillez réserver :

La veille de la représentation si besoin en accord avec le tour manager (J-1):

-2 singles pour les 2 techniciens

-1 twin + 1 single (ou 1 triple) pour 3 musiciennes hors Bretagne

La nuit de la représentation:

- 5 twins + 1 single pour les 11 musiciens

-1 single pour Erik Marchand

-2 singles pour les techniciens

-1 single pour le Tour Manager + 1 single pour un responsable de la production

Restauration:

Un repas complet (entrée+plat+dessert) chaud servi sur place ou dans un restaurant à proximité (midi et soir)> perdiem si équipe sur la route

1 menus végétarien, 1 sans gluten, 1 menu spécial cétogène, 1 menu sans poisson

Privilégier un dîner après le concert dans le cas de représentations en début de soirée.

Merchandising:

Prévoir une table éclairée et disposant d'une alimentation électrique en sortie/entrée de salle avec une chaise ou tabouret de bar, d'un panneau d'affichage pour la vente des albums et la signature de dédicaces éventuelles.

FICHES TECHNIQUES SON ET LUMIERE

Les annexes son et lumière font partie intégrante du contrat de cession souscrit avec la production.

En cas de difficulté, merci de contacter les équipes techniques pour trouver ensemble des solutions adaptées au groupe et au lieu d'accueil.

Son **BARBAY Yanna 06 87 81 27 82 yanna.barbay@gmail.com**

Lumière **HERVE Sylvain 06 83 26 57 51 sylvainherve@free.fr**



KBA # 8

12 avril 2022

yanna.barbay@gmail.com 06 87 81 27 82

Cette fiche technique fait partie intégrante du contrat, toutes les clauses doivent être strictement respectées. Cette fiche technique doit nous être retournée signée par l'organisateur. Le rider contient 2 pages.

Le groupe est constitué de 10 musiciens et 2 techniciens (son + lumière)

L'ensemble du matériel sera installé et prêt à fonctionner 1 heure avant les balances, afin que le technicien du groupe puisse venir tester le matériel avant l'arrivée des artistes. Une équipe de techniciens professionnels sera présente pour accueillir le groupe. La régie façade, bachée en extérieur, se situera au centre de la diffusion stéréo à une distance raisonnable de la scène.

SCÈNE :

En cas de plein air, la scène, les ailes de son, et l'ensemble du matériel devront être parfaitement protégés des intempéries et du soleil.

La scène devra mesurer au minimum 7 m X 5m

PRATIQUABLES :

Le plan des praticables sera adapté selon le lieu.

Mais le groupe sera sur 2 hauteurs différentes avec un écart de 40 cm

Prévoir des moquettes noires ainsi que des tissus noirs

LOGES

Merci de prévoir 1 loge sécurisée pour y laisser les instruments.

FAÇADE

- le système devra être cohérent (phase, stéréo, niveaux) et égalisé en fonction du lieu du concert, sa puissance devra être en fonction des dimensions du lieu de concert et du nombre de spectateurs. Le système de diffusion sera placé suffisamment haut pour une bonne diffusion du haut du spectre. **SUB indispensables**
- Console numérique CL5 , VI6 ...

MONITOR

- * **3 retours** identiques avec amplification cohérente (M 15, MTD 115, DX 15, PS 15)
- * **2 sides** + 2 pieds en version « side » sur 2 circuits

- prévoir une console retours **Midas M32 obligatoirement**, nous avons une mémoire pour les ears monitors. Un technicien plateau/retour est nécessaire. Si vous n'avez pas de M32, merci de contacter le technicien du groupe.

Tous les musiciens sont équipés de ears monitors que nous fournissons
Merci de prévoir **20 XLR supplémentaires** (multipaire) pour partir du stage box (à cour) et aller jusqu'à chaque musicien.

Electricité

Prévoir de l'électricité aux 4 coins de la scène

KBA # 8

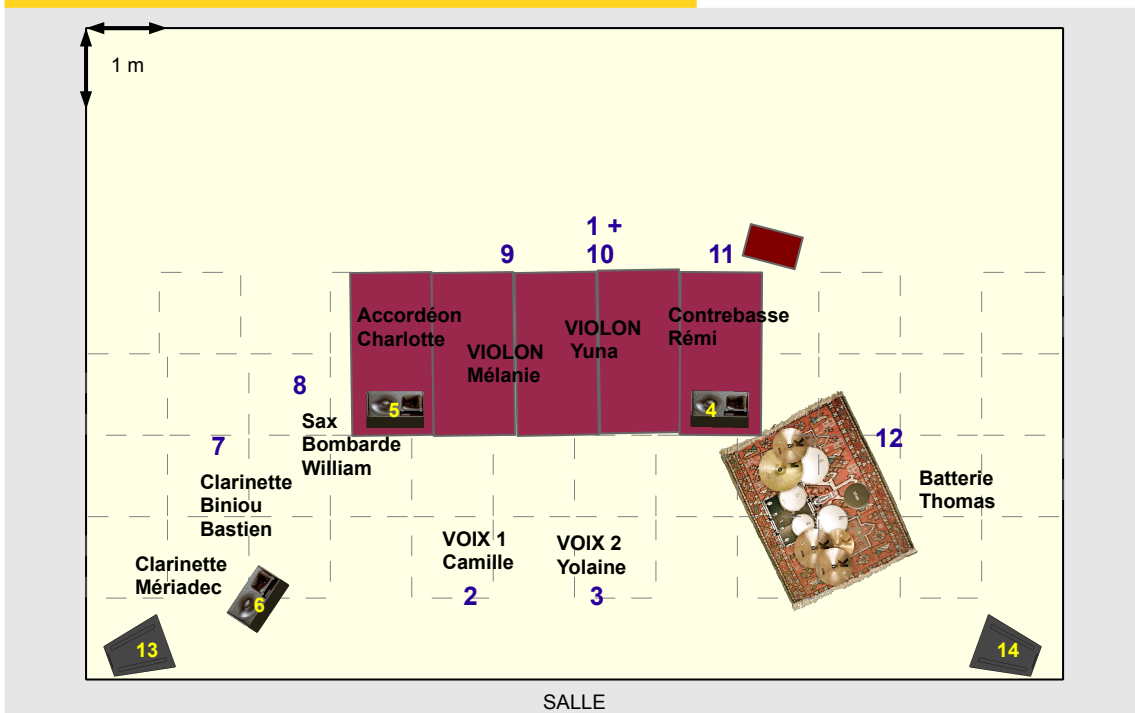
12 avril 2022

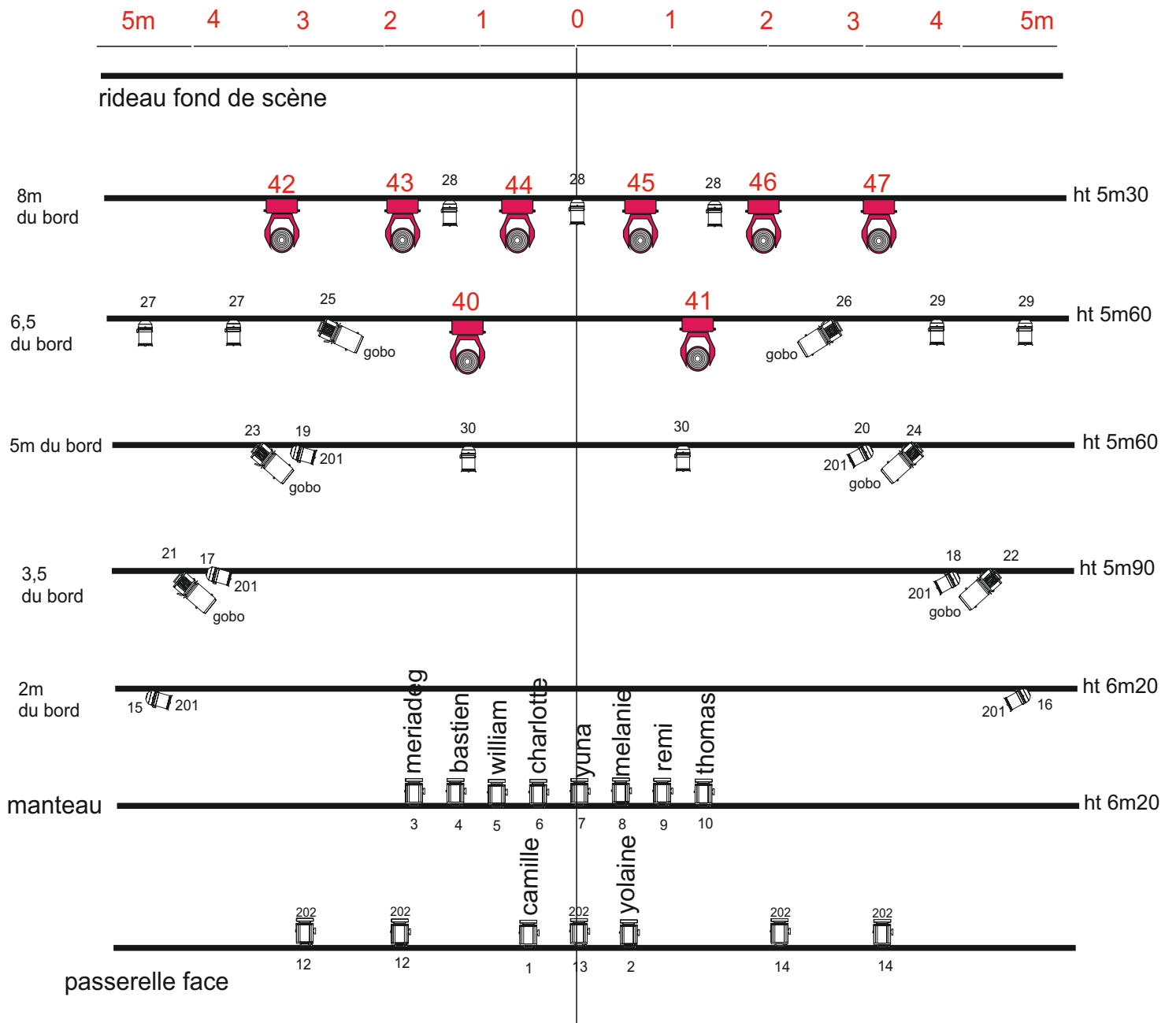
yanna.barbay@gmail.com

06 87 81 27 82

N°	instrument	MICROS	FOURNI	PIEDS	équivalences
1	Kick	D 6		PP	
2	Sn top	57		PP	
3	Sn bot	604			
4	Bongo	Opus 87			
5	Timb	opus 87			
6	TB 1	604			
7	TB 2	421		PP	
8	OH	184		GP	
9	OH	184		GP	
10	Contre basse	DI	X		
11	Contre basse	ATM	X		
12	Accordéon D	535		PP	
13	Acc gauche	B98	X		
14	Biniou	Sm57		GP	
15	Clarinette 1	AKG 414		GP	
16	Clarinette 2	Tbone	X		
17	Clarinette 2	DI			
18	Bombarde	M88		GP	
19	Sax	AKG 414		GP	
20	octaver v2	DI			
21	Violon 1	DI			
22	Violon 1	DPA	X	+ GP	
23	Violon 2	DI			
24	Violon 2	DPA	X		
25	Bendir	ATM 350			
26	Voix 1	Kms 105		GP	
27	Voix 2	Kms 105	X	GP	

Plan de scène **KBA #8** plan n° 12 avril 2022





pc 1kw



asservi
type wash
k10,mac aura
robin 150...



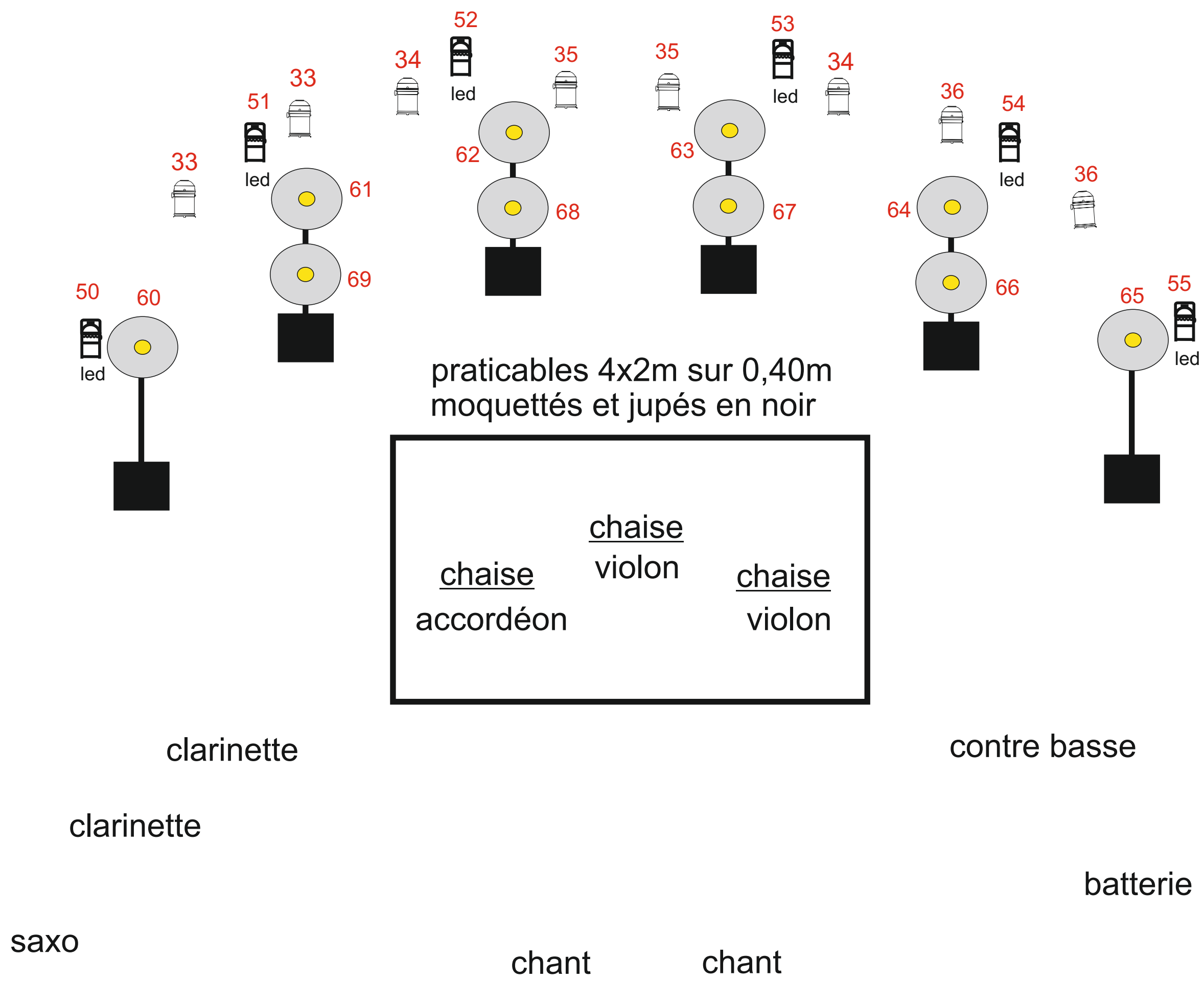
par cp61



decoupe 714 sx
+ porte gobo

contact sylvain Hervé
06 83 26 57 51
sylvainherve@free.fr

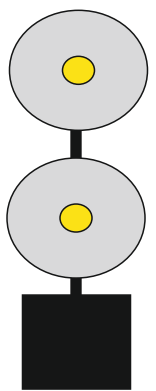
implantation KBA8 sol



par led rgbw et zoom style rush2



par 64 cp61



bol/lampes 500w + 6 pieds que j'amène

contact: Sylvain Hervé
06 83 26 57 51
sylvainherve@free.fr